

Comment établir un plan de façades et de toiture (pièce DP4, PCmi5, PC5)

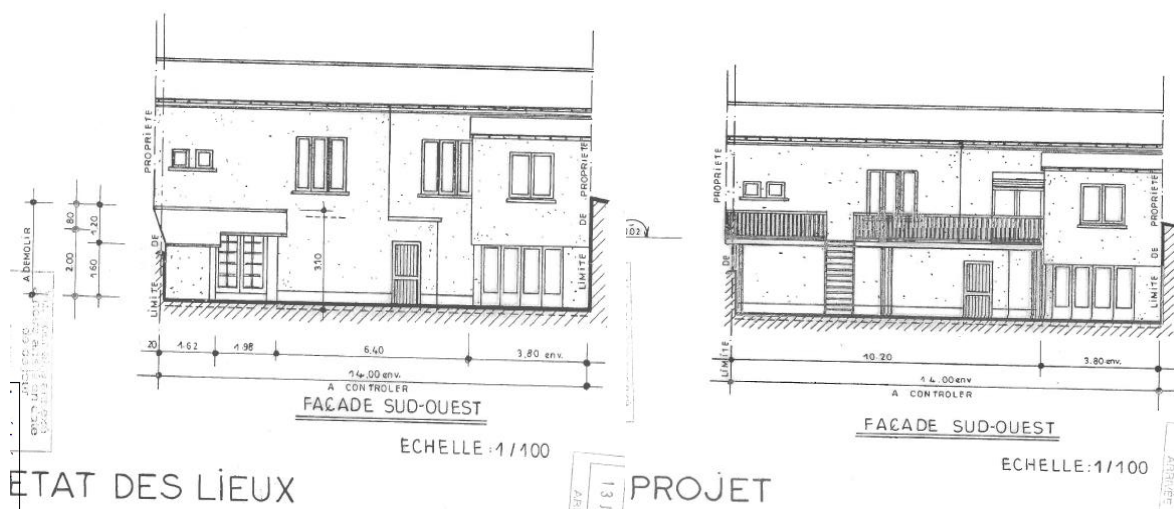
Le plan des façades et des toitures permet de connaître les cotes et modifications effectuées mais également d'apprécier quel sera l'aspect extérieur de la construction.

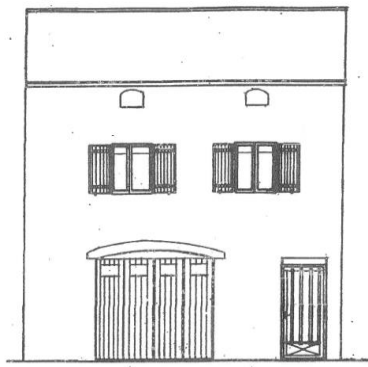
Choisissez une échelle permettant d'avoir une vue suffisamment précise de l'aspect général des façades et des toitures des constructions concernées par votre projet. Il faut fournir le plan de toutes les façades des constructions, qu'elles aient ou non des ouvertures.

Il doit faire apparaître la composition d'ensemble de chaque façade, la répartition des matériaux et leurs aspects, les éléments de décors (tels que les moulures ou les corniches), les portes, les fenêtres, les cheminées et plus généralement tout ce qui se voit de l'extérieur.

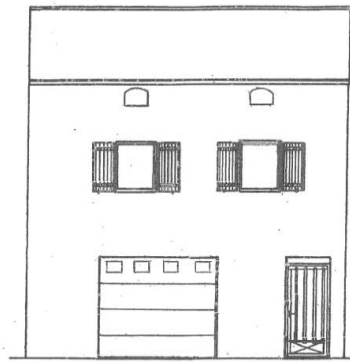
Si votre projet modifie les façades de bâtiments existants, représentez l'état initial des façades et des toitures (c'est à dire à la date de dépôt de votre dossier) et l'état futur avec des couleurs d'écriture ou des traits différents pour les éléments à modifier (pour une meilleure lisibilité, vous pouvez faire deux plans distincts).

Exemple de plan de façades





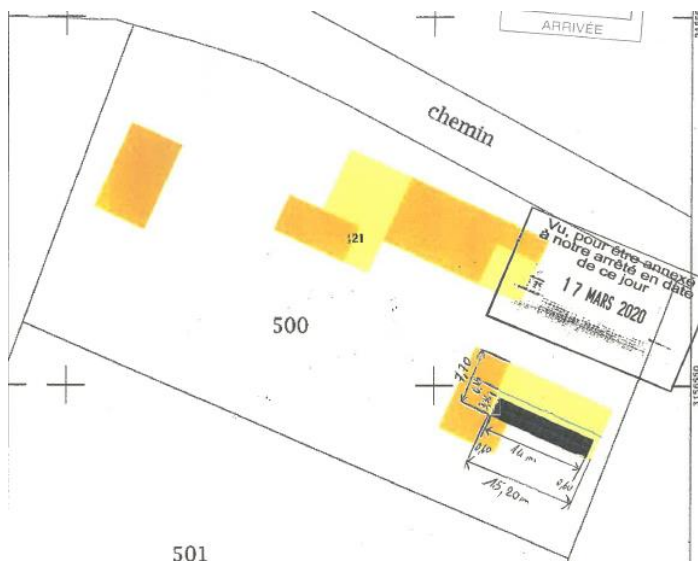
FACADE PRINCIPALE ACTUELLE



FACADE PRINCIPALE MODIFIE

ech. 1/50^e

Exemple de plan de toiture



501

